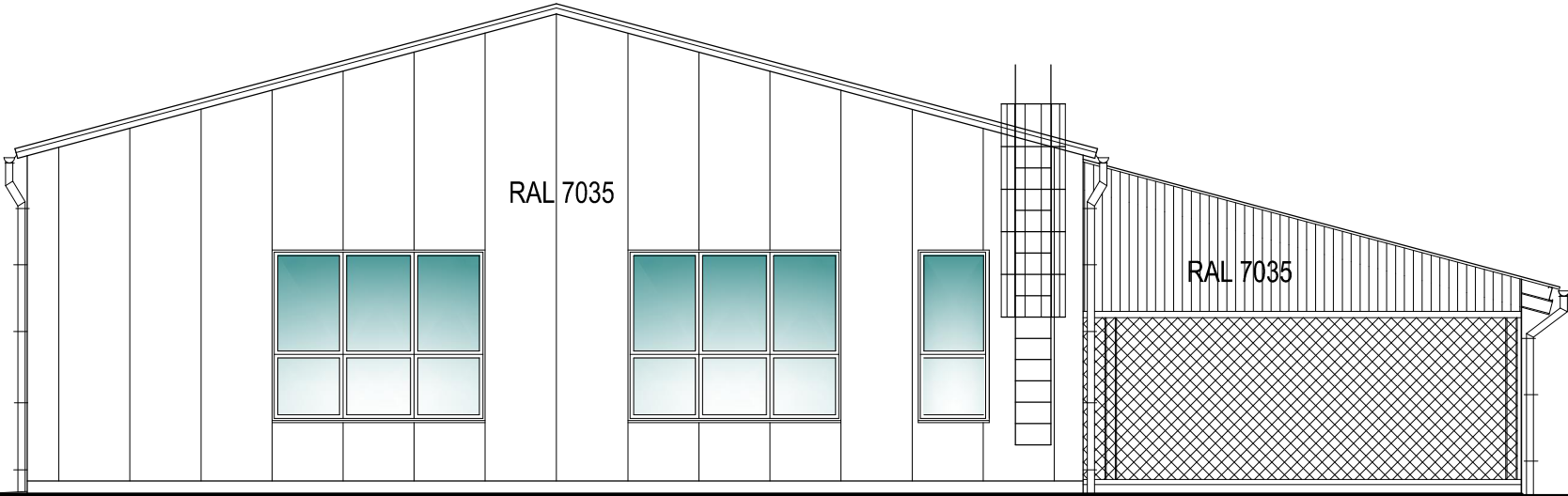


Widok od północnego-zachodu



Widok od północnego-wschodu

PRAWA AUTORSKIE ZASTRZEŻONE			Przedsiębiorstwo Projektowania Rzeczoznawstwa i Nadzoru Budowlanego 60-456 Poznań ul. Łębska 79 tel. + 48 606 401 663		Stadium: P A-B	Nr projektu:	
					Branża: Architektura		
	Projektant architektury		mgr inż. arch. Krzysztof Sokołowski upr. proj. 83/80/Pw w zakresie architektury		Inwestor: Nadleśnictwo Gościeradów Gościeradów Folwark 1D, 23-275 Gościeradów		
	Projektant sprawdzający		mgr inż. arch. Piotr Nabzdyk upr. proj. 7131/9/P/2005 w zakresie architektury		Temat: Budowa budynku hali sewru wraz z niezbędną infrastrukturą na działce nr ewid. 293 położonej w obrębie geodezyjnym Marynopol, gmina Gościeradów.		
					Obiekt: BUDYNEK HALI SEWU		
Skala: 1:100		Rysunek				Nr rysunku:	
Data: 10 sierpień 2022		WIDOK od PÓŁNOCNEGO-ZACHODU i od PÓŁNOCNEGO-WSCHODU				10	